



FINANCE & PATRIMOINE ASSOCIES
Conseil Financier Global

CATALOGUE

72 Programmes IMMOBILIERS NEUFS en cours en ILE DE France

SEINE SAINT DENIS (93)

FINANCE & PATRIMOINE ASSOCIES SAS (F&PA)

10, rue du Colisée 75008 Paris

Tél. mob : 06 45 67 95 79 - Tél. fixe : 09 52 71 79 94 - Fax : 09 57 71 79 94

contact@financeetpatrimoineassociés.fr – <https://www.financeetpatrimoineassociés.fr>

Société par actions simplifiée unipersonnelle au capital de 6 000 € - 539 530 303 RCS Paris

Courtier en opérations de banque et en services de paiement référencé auprès de l'Autorité de Contrôle Prudentiel

Société de courtage d'assurance enregistré à l'ORIAS sous le n° 12 067 187 – www.orias.fr

Activité de démarchage bancaire ou financier, carte n° 1113012131xx

Activité de transaction sur immeubles et fonds de commerce, Agence commerciale

Sous délégation de carte T n° T116xx délivrée par la Préfecture de Paris

Garantie financière de la compagnie MMA IARD, sise au 14 boulevard Marie et Alexandre Oyon, 72030 LE MANS CEDEX

001- 93300 - AUBERVILLIERS - REF. REC - ZONE A BIS - PROCHE COEUR DE VILLE



Aux portes de Paris, à 2 pas du canal, à proximité du cœur de ville et d'un nouveau C.C., d'un environnement verdoyant, des commerces, écoles et transports accessibles à pied, à 300 m de la future station de métro ligne 12, une résidence de 70 appts du 2 au 5 pièces. **Eligible TVA à 5,5%** (sous conditions).

2 pièces à 233 175 €, 46,82 m²
 4 pièces de 353 744 € à 392 417 €, 71,61 m² à 79,96 m²
 5 pièces à 434 324 €, 91,33 m²

Livraison : 30/04/2018

002- 93300 - AUBERVILLIERS - REF. RCDN - ZONE A BIS - A 200 M DU CENTRE-VILLE



À seulement 200 m du centre-ville, des écoles et de la nouvelle station de métro ligne 12, déployée le long d'une venelle piétonne pavée, une résidence de 74 appts, ponctuée de jardins, du studio au 4 pièces duplex lumineux avec des balcons ou des terrasses. **Eligible TVA à 5,5%** (sous conditions).

1 pièce de à 190 000 €, 28,420 m²
 2 pièces de 268 000 € à 298 009 €, 53,92 m² (alcôves)
 2 pièces de 270 710 € à 288 000 €, 49,13 m² à 53,71 m² (bureau)
 3 pièces de 299 146 € à 310 521 €, 57,31 m² à 63,15 m²
 3 pièces de 335 545 € à 344 644 €, 68,43 m² à 75,63 m² (alcôves)
 3 pièces de 333 270 € à 361 706 €, 62,83 m² à 71,45 m² (bureau)
 4 pièces de 361 706 € à 459 526 €, 74,60 m² à 88,58 m²
 4 pièces de 484 549 € à 495 924 €, 85,64 m² à 89,82 m² (duplex)

Livraison : 15/10/2019

003- 93300 - AUBERVILLIERS - REF. RJP2 - ZONE A BIS - A 3 MN DU CENTRE-VILLE



Aux portes de Paris, au sein du futur Grand Paris, à seulement 3 mn du centre-ville, à moins 300 m des stations de Métro, entouré d'écoles, crèches, centre médicalisé, un ensemble immobilier sur 3 bâtiments (R+7) de 161 appts, autour d'un jardin intérieur, du studio au T5 duplex avec balcons, terrasses ou jardins privés, espaces verts communs. **Eligible TVA à 5,5%** (sous conditions).

2 pièces à 237 000 €, 54,28 m²
 3 pièces à 320 500 €, 76,83 m²
 4 pièces de 338 957 € à 343 507 €, 86,72 m² à 87,25 m²
 5 pièces de 347 700 € à 358 294 €, 88,47 m² à 95,07 m²

Livraison : 4ème trimestre. 2015 - 1er et 2ème trimestre 2016

004- 93300 - AUBERVILLIERS - REF. RLG - ZONE A BIS - A 400 M DU METRO



Au sud de la ville, à proximité immédiate de la Porte de la Villette, à 400 mètres du métro, dans un quartier proche de toutes commodités accessibles à pied (écoles, marché, commerces, C.C.), une ensemble immobilier de 5 bâtiments de R+3 à R+6, de 95 appts du studio au 5 pièces avec terrasses, balcons ou jardins privatifs, parking en sous-sol et coeur d'îlot paysager. **Eligible TVA à 5,5%** (sous conditions).

4 pièces de 325 000 € à 335 000 €, 81,90 m² à 82,00 m²
5 pièces à 375 000 €, 89,50 m²

Livraison : 3ème trimestre 2019

005- 93300 - AUBERVILLIERS - REF. RLN - ZONE A BIS - A 15 MN A PIED DU METRO



En hyper centre-ville et proche de la Mairie, à proximité du marché, des commerces, des établissements scolaires, à 15 mn à pied du métro ligne 7, et 5 mn à pied du métro ligne 12 en construction (prévision 2019), une résidence de 71 appts, sur 2 bâtiments en R+4 et R+6, du studio au 5 pièces duplex avec parking. **Eligible TVA à 5,5%** (sous conditions).

2 pièces à 248 000 €, 48,28 m²
3 pièces de 255 000 € à 305 000 €, 54,59 m² à 70,90 m²
4 pièces à 352 000 €, 87,63 m²

Livraison : 4ème trimestre 2018

006- 93300 - AUBERVILLIERS - REF. RLV - ZONE A BIS - A 500 M DE LA FUTUR STATION DE METRO L12



Aux portes de Paris, à 650 m du centre-ville, entre le Canal Saint-Denis et Paris, à 500m de la future station de métro (ligne 12), dans un environnement urbain résidentiel, une résidence, à l'architecture contemporaine, de 84 appts avec balcons, terrasses et jardins privatifs, parking en sous-sol. **Eligible TVA à 5,5%** (sous conditions). Remise 10 000 € à 15 000 € jusqu'au 21/02/17 sur les 3 à 5 pièces).

1 pièce à 165 000 €, 26,98 m²
2 pièces de 214 000 € à 236 000 €, 37,52 m² à 44,40 m²
3 pièces de 276 000 € à 335 000 €, 52,41 m² à 66,88 m²
4 pièces de 337 000 € à 380 000 €, 74,55 m² à 82,69 m²
5 pièces de 371 000 € à 389 000 €, 86,79 m² à 96,89 m²

Livraison : 14/03/2019

007- 93300 - AUBERVILLIERS - REF. RLV - ZONE A BIS - A 500 M DE LA FUTUR STATION DE METRO L12



Aux portes de Paris, à seulement 650 m du centre-ville, entre le Canal Saint-Denis et Paris, à 500m de la future station de métro (ligne 12), dans un environnement urbain résidentiel, une résidence, contemporaine, de 84 appts en R+5 avec balcons, terrasses et jardins privatifs, parking en sous-sol. **Eligible TVA à 5,5%** (sous conditions). Remise 10 000 € jusqu'au 21/02/17 sur les 3 pièces).

1 pièce à 163 000 €, 26,99 m²
2 pièces de 203 000 € à 231 000 €, 36,69 m² à 41,57 m²
3 pièces à 291 000 €, 56,81 m²

Livraison : 14/03/2019

008- 93300 - AUBERVILLIERS - REF. RSDR - ZONE A BIS - A 500 M DU METRO ET 700 M DU RER B



Au centre-ville, à 500 m du métro et à 700 m du RER B, dans un quartier résidentiel, avec un cœur d'îlot paysager au calme, donnant sur 2 rues, une réalisation contemporaine sur 2 résidences en R+4 du studio au 5 pièces avec terrasses, balcons ou jardin privatifs.

3 pièces de 288 400 € à 386 200 €, 65,02 m² à 71,66 m²
4 pièces de 325 800 € à 360 800 €, 77,44 m² à 88,03 m²

Livraison : 1er trimestre 2019

009- 93600 - AULNAY SOUS BOIS - REF. RI - ZONE A - A 900 M DE LA GARE RER ET SNCF



A 900 m de la gare (RER B et SNCF ligne K) et des commerces animés du centre-ville, une résidence à l'architecture contemporaine ouverte sur un cœur d'îlot paysager avec un Parc en voisin, une résidence avec des appts du studio au 4 pièces avec jardin, balcon ou terrasse plein ciel. **Les prix sont libellés en TVA à 5,5%** (éligible sous conditions).

1 pièce de 154 766 € à 155 000 €, 32,00 m² à 37,20 m²
3 pièces de 215 000 € à 235 000 €, 60,90 m² à 68,30 m²
4 pièces à 280 000 €, 83,10 m²

Livraison : 4ème trimestre 2018

010- 93600 - AULNAY SOUS BOIS - REF. RLJDT - ZONE A - A 10 MN A PIED DE LA GARE



A 15 km de Paris Gare du Nord desservie par les transports en commun (RER, tramway, lignes de bus), dans une « Ville verte » avec 260 hectares d'espaces verts, dans un quartier paisible, à 10 mn (800 m) à pied de la Gare, du tram et du centre-ville, proche de toutes les commodités, écoles, transport publics, commerces, marché, un ensemble immobilier, à l'architecture contemporaine, de 2 bâtiments en R+5, de 77 appts de standing du studio aux 4 pièces, avec terrasses, balcons et/ou jardins privatifs, parkings en sous-sol.

2 pièces de 180 000 € à 195 000 €, 42,10 m² à 44,13 m²
3 pièces de 245 000 € à 265 000 €, 54,93 m² à 67,36 m²

Livraison : 31/12/2018

011- 93170 - BAGNOLET - REF. RE - ZONE A BIS - A PROXIMITE DES TRANSPORTS EN COMMUN



Aux portes de Paris, à proximité des transports en commun (bus, Tramway T3, métro : ligne 3, accessible à pied ou en bus - ligne 11 à 19 mn à pied), des crèches et écoles, des commerces, d'un parc, d'un C.C., une résidence, à l'architecture contemporaine, de du studio au 5 pièces lumineux avec balcons, terrasses ou jardins privatifs.

2 pièces de 184 000 € à 197 000 €, 38,70 m² à 50,18 m²
3 pièces de 247 000 € à 273 000 €, 59,53 m² à 70,80 m²
4 pièces de 281 000 € à 325 000 €, 71,29 m² à 78,18 m²
5 pièces à 396 000 €, 102,93 m²

Livraison : 31/12/2018

012- 93170 - BAGNOLET - REF. ROC - ZONE A BIS - EN CENTRE-VILLE



Aux portes de Paris, dans le cadre du réaménagement du centre-ville, face au nouvel Hotel de ville, un ensemble immobilier, en R+4 à 8, de 183 appts du studio au 5 pièces avec balcon, loggia ou terrasse.

- 1 pièce de 190 000 € à 225 000 €, 29,10 m² à 34,30 m²
- 2 pièces de 270 000 € à 321 000 €, 38,70 m² à 52,90 m²
- 3 pièces de 363 364 € à 444 112 €, 62,20 m² à 72,60 m²
- 4 pièces de 429 533 € à 552 897 €, 73,50 m² à 87,80 m²

Livraison : 2ème Trimestre 2019

013- 93000 - BOBIGNY - REF. RAFDLO - ZONE A - SUR LES RIVES DU CANAL DE L'OURCQ



Sur les rives du canal de l'Ourcq, avec une sensation d'espace dans un environnement verdoyant, une desserte par les transports, à proximité des commerces et groupe scolaire, une résidence de 200 appts, du studio au 5 pièces, avec balcons, loggias ou jardins d'hiver et vues dégagées sur parc.

- 2/3 pièces à 207 582 €, 53,56 m²
- 3 pièces de 232 037 € à 254 843 €, 58,76 m² à 61,48 m²
- 3/4 pièces de 278 568 € à 292 568 €, 65,02 m²
- 4 pièces de 297 568 € à 319 677 €, 78,51 m² à 81,17 m²
- 4/5 pièces de 343 052 € à 348 739 €, 86,31 m²

Livraison : 30/06/2019

014- 93140 - BONDY - REF. RLVC - ZONE A - A 250 M DE LA GARE RER



A à 9 km de l'Est parisien et 15 km de l'aéroport Charles de Gaulle, à quelques pas des différentes administrations, des commerces, à 250 m de la gare RER, dans ce environnement résidentiel, une réalisation à taille humaine en R+4, de 20 appts du studio au T3, avec jardins privés clos.

- 1 pièce de 125 119 € à 129 000 €, 25,10 m² à 25,60 m²

Livraison : 2ème trimestre 2018

015- 93140 - BONDY - REF. RQVHC - ZONE A - A 300 M DE LA GARE RER



A seulement 300m de toutes les commodités : RER E et Tramway T4, commerces, écoles et services... , une résidence avec des appts du studio au 5 pièces, avec des espaces extérieurs (balcon, terrasse ou jardin privatif) avec des doubles orientations pour la plupart. **Eligible TVA à 5,5%** (sous conditions).

- 2 pièces à 193 500 €, 39,55 m²
- 4 pièces de 311 000 € à 359 000 €, 80,61 m² à 80,65 m²
- 5 pièces de 399 000 € à 404 000 €, 94,88 m² à 97,32 m²

Livraison : 4ème trimestre 2018

016- 93800 - EPINAY-SUR-SEINE - REF. RS - ZONE A - A PROXIMITE DE LA GARE RER



Commune en plein développement en bords de Seine à seulement 15 mn de Paris, au cœur d'un quartier du centre-ville, à proximité des commerces, écoles et tous services, au pied de l'arrêt du T8 et à proximité de la gare RER, prochainement une nouvelle résidence, à l'architecture contemporaine, qui proposera des appartements du studio au 4 pièces avec de grands jardins communs. **Eligible TVA à 5,5%** (sous conditions).

2 pièces de 179 000 € à 230 000 €, 41,10 m² à 53,70 m²
 3 pièces de 220 000 € à 287 000 €, 55,70 m² à 84,00 m²
 4 pièces de 265 000 € à 285 000 €, 73,30 m² à 81,00 m²
 5 pièces de 303 000 € à 305 000 €, 89,00 m² à 90 m²

Livraison : 1er trimestre 2019

017- 93220 - GAGNY - RNC - ZONE A - ACTEUR DU FUTUR GRAND PARIS



Ville acteur majeur du Futur Grand Paris, située à 10 km à l'Est de Paris (de la Porte de Pantin ou de la Porte de Bagnole), jouissant de nombreux équipements culturels ainsi que de nombreux parcs et jardins, à proximité des infrastructures scolaires et des commerces, dans un quartier résidentiel, une réalisation, à l'architecture contemporaine, du studio au 4 pièces, qui privilégiera les espaces extérieurs avec de grands balcons et terrasses.

Lancement commercial imminent.

Livraison : 4ème trimestre 2019

018- 93120 - LA COURNEUVE - REF. RC - ZONE A - EN PLEIN CENTRE-VILLE



A 5 km de Paris, à proximité d'un parc départemental de 400 hectares, de toutes les commodités (à moins de 10 mn des commerces, des écoles, de l'Hôtel de ville et des transports, en plein centre-ville, une résidence de 89 appts, répartie sur 3 copropriétés indépendantes, avec terrasses ou balcon, parking en sous-sol.

2 pièces de 212 000 € à 220 000 €, 44,00 m² à 48,00 m²
 5 pièces à 390 000 €, 95,00 m²

Livraison : 14/06/2018

019- 93120 - LA COURNEUVE - REF. RMDLHDV - ZONE A - EN CENTRE-VILLE



En centre-ville, à proximité des commerces et des services, une résidence de 95 appts du studio au 5 pièces avec Loggia, balcon ou terrasse. Eligible **TVA à 5,5%** (sous conditions). Remises jusqu'à 7000 € jusqu'au 15/02/17.

2 pièces de 185 289 € à 200 076 €, 43,85 m² à 45,09 m²
 3 pièces de 253 649 € à 278 673 €, 62,03 m² à 65,62 m²
 4 pièces de 274 123 € à 312 910 €, 77,10 m² à 82,53 m²
 5 pièces de 336 682 € à 341 118 €, 87,33 m² à 91,51 m²

Livraison : 4ème trimestre 2018

020- 93150 - LE BLANC MESNIL - REF. RCH - ZONE A - DANS UN SECTEUR PAVILLONNAIRE



Dans un secteur pavillonnaire, à 19km de Paris, accessible par l'autoroute A1 et A3, à 5 mn à pied d'un arrêt de bus, une résidence de 73 appts du 2 au 4 pièces avec balcon, terrasse et parkingS en sous-sol. **Eligible TVA à 5,5%** (sous conditions).

2 pièces à partir de 134 100 €
 3 pièces à partir de 170 000 €
 4 pièces à partir de 219 800 €
 5 pièces à partir de 266 100 €

Livraison : 2ème trimestre 2018

021- 93150 - LE BLANC MESNIL - REF. RLR - ZONE A - A 400 M DE LA GARE



À 400 m du RER B, reliant Paris en 20 minutes, proche des commodités (école maternelle en face, un collège à 650 m, des commerces à 400 m, sans oublier la mairie et toute l'animation du centre-ville à moins de 15 min à pied), une résidence avec des appartements, du studio au 5 pièces, avec grandes terrasses et jardins privatifs, patio paysager. **Eligible TVA à 5,5%** (sous conditions).

2 pièces de 177 000 € à 192 000 €, 40,46 m² à 43,54 m²
 3 pièces de 224 000 € à 276 000 €, 53,56 m² à 62,66 m²
 4 pièces de 295 000 € à 313 000 €, 75,57 m² à 85,48 m²
 5 pièces à 410 000 €, 98,12 m²

Livraison : 4ème trimestre 2018

022- 93150 - LE BLANC MESNIL - REF. RLM - ZONE A - A 500 M DE LA GARE RER B



Dans un quartier résidentiel, à 7 km de Paris à 500 m de la gare RER B, à 15 mn à pied du centre-ville et ses commerces, à 10 m de l'école et d'un Parc, à 6 m en voiture d'un C.C., une résidence, à l'architecture classique, de 32 appts du 3 au 4 pièces. Eligible TVA à 5,5% (sous conditions). Frais de notaire offerts + 1500 € par pièce jusqu'au 11/02/17.

3 pièces de 227 000 € à 239 000 €, 56,77 m² à 59,85 m²
 4 pièces à 274 000 €, 76,23 m²

Livraison : 29/06/2018

023- 93150 - LE BLANC MESNIL - REF. RLPPC - ZONE A - A PROXIMITE DU FUTUR METRO DU GP



A proximité de la future station de métro du Grand Paris, un ensemble immobilier de 3 bâtiments intimistes en R+3 avec des appts du studio au 4 pièces avec grandes terrasses et balcons.

4 pièces de 253 200 € à 256 700 €, 63,67 m² à 70,37 m²

Livraison : 3ème trimestre 2017

024- 93150 - LE BOURGET - REF. RLVK - ZONE A - SUR LE TRACE DES FUTURES LIGNES 16 & 17 DU METRO



Situé dans un rayon de 10 km entre Paris et l'Aéroport Charles de Gaulle, sur le tracé des futures lignes de métro 16 et 17 vers le quartier d'affaires de la Défense, dans un quartier proche de tous commerces et administrations, une résidence contemporaine à taille humaine. **Eligible TVA à 5,5%** (sous conditions).

2 pièces de 199 052 € à 200 190 €, 40,85 m² à 41,70 m²
3 pièces de 255 942 € à 290 047 €, 55,80 m² à 63,80 m²
4 pièces à 376 493 €, 91,75 m²

Livraison : 1er trimestre 2019

025- 93150 - LE BOURGET - REF. RVSL - ZONE A - A 700 M DE LA GARE RER B



A proximité du coeur de ville, de la place du marché et d'un collège, des commerces, de la mairie, au milieu d'une rue calme, à seulement 700 m de la station RER (ligne B), un petit ensemble de 2 bâtiments en R+5, à l'architecture contemporaine, séparés par un jardin, de 28 au total avec ses balcons, terrasses, parkings. Le pavillon offre 3 appartements conçus comme de véritables maisons avec de belles terrasses privatives.

Parkings à 10 000 €

Livraison : 4ème trimestre 2014

026- 93340 - LE RAINCY - NC- ZONE A BIS - PROCHE DES GRANDS CENTRES D'INTERET



A environ 12km seulement de Paris, proche des grands centres d'intérêt de la région parisienne, desservie par le RER E et les axes routiers, des espaces verts et des équipements très divers, de nombreuses activités de loisirs, prochainement une future résidence, à l'architecture moderne, du studio au 5 pièces haut de gamme avec des prestations de qualités.

Lancement commercial sous 3 semaines.

Livraison : 3ème trimestre 2017

027- 93320 - LES PAVILLONS SOUS BOIS - REF. RJEV - ZONE A - PROCHE DES COMMODITES



A seulement 10 km de Paris, proche de nombreux (équipements, crèches, écoles maternelle, collèges et lycées accés), accessible par l'A86 qui relié des pôles économiques (Roissy à 10 km mais aussi son réseau de transports (Bus, TRAM T4), une résidence de 30 appts du studio au 5 pièces avec jardin, balcon ou terrasse privative, espaces verts.

4 pièces à partir de 264 000 €

Livraison : 3ème trimestre 2018

028- 93190 - LIVRY GARGAN - REF. RCA - ZONE A - A 2 PAS DES COMMODITES



A 2 pas des écoles et commerces, un bus (arrêt à quelques mètres) permet de rejoindre le T4 (en direction de Bondy ou d'Aulnay-sous-Bois), à quelques mn en voiture de la Gare de Sevran-Livry, une résidence intimiste de 29 appts en R+4, aux intérieurs spacieux, du 2 au 4 pièces avec pour la plupart balcon, terrasse ou jardin privatif. **Eligible TVA à 5,5%** (sous conditions).

2 pièces de 187 677 € à 226 350 €, 41,94 m² à 48,64 m²
 3 pièces de 251 374 € à 265 023 €, 61,22 m² à 63,49 m²
 4 pièces de 292 322 € à 300 284 €, 69,83 m² à 77,15 m²

Livraison : 4ème trimestre 2017

029- 93190 - LIVRY GARGAN - REF. RLR - ZONE A - A 5 MN DU CENTRE-VILLE



A 5 mn à pied du centre-ville, des commerces, écoles, administrations, d'un lac et d'un parc, dans un quartier résidentiel calme, un ensemble immobilier de 3 bâtiments en R+2 et R+4 de seulement 23 appts (du studio au 4 pièces) et 4 maisons de ville (de 3 et 4 pièces avec jardin privatif), parking souterrain. 4 places « visiteurs » sont prévues.

3 pièces à 273 900 €, 57,95 m²
 3 pièces à 277 200 €, 58,80 m² (maison)

Livraison : Immédiate

030- 93190 - LIVRY GARGAN - REF. RRB - ZONE A - A 20 MN DE LA GARE



A seulement 13 mn de Paris, dans un environnement paisible au coeur de la ville, à 20 mn à peine de la Gare RER B, une résidence de 2 bâtiments en R+3 et R+4, à l'architecture contemporaine de 56 appts au total.

3 pièces de 261 000 € à 278 000 €, 60,01 m² à 63,82 m²

Livraison : 2ème trimestre 2018

031- 93100 - MONTREUIL - REF. RF - ZONE A BIS - A 10 MN A PIED DU METRO



A moins de 10 mn à pied du métro à pied, d'un C.C. et des nombreux services de proximité, une résidence du studio au 5 pièces, avec balcons, terrasses ou jardins et potager partagé, parking en sous-sol caves. **Eligible TVA à 5,5%** (sous conditions).

3 pièces de 354 469 € à 452 701 €, 61,02 m² à 75,05 m²
 4 pièces de 451 564 € à 524 360 €, 78,85 m² à 86,33 m²

Livraison : 2ème trimestre 2019

032- 93100 - MONTREUIL - REF. RLM - ZONE A BIS - A 2 PAS DU CENTRE-VILLE



Desservie par la ligne 9 et 3 du métro, à deux pas du grand marché du centre-ville, ses petites rues piétonnes, de nombreux commerces, bars et restaurants, et du grand espace vert d'un parc, un ensemble immobilier de 33 appartements du studio au 5 pièces répartis sur 2 bâtiments, tous tournés vers un espace vert central, grand balcon, jardin spacieux ou terrasse généreuse, place de parking.

Parkings de 7 000 € à 16 000 €

Livraison : 2ème trimestre 2018

033- 93100 - MONTREUIL - REF. RQN - ZONE A BIS - A PROXIMITE DE LA FUTUR L11 DU METRO



Aux portes de Paris, proche de nombreux commerces, un groupe scolaire, une crèche et le prolongement de la ligne 11 et du tram T1, une résidence du Studio au 5 pièces duplex, prolongés d'un large balcon, d'une grande terrasse. **Eligible TVA à 5,5%** (sous conditions).

- 1 pièce à 200 190€, 35,60 m²
- 2 pièces de 214 976 € à 255 924 €, 41,30 m² à 47,20 m²
- 3 pièces de 259 336 € à 300 284 €, 60,40 m² à 65,50 m²
- 4 pièces de 337 819 € à 385 592 €, 76,40 m² à 88,00 m²

Livraison : 1er trimestre 2019

034- 93360 - NEUILLY PLAISANCE - REF. RR - ZONE A - EN PLEIN CENTRE-VILLE



En plein centre-ville, à quelques mn des Infrastructures scolaires, à proximité immédiate des commerces et marché, à 4 mn à pied d'un Parc, à 5 mn en voiture de l'autoroute A86, 2 lignes de bus dont une permettent de rejoindre la station de RER A «Val de Fontenay», une résidence verdoyante avec des appts du studio au 5 pièces bénéficiant de balcons, terrasses ou jardins privatifs pour la majorité.

- 2 pièces à 248 000 €, 40,54 m²
- 3 pièces à 327 000 €, 64,91 m²
- 4 pièces de 386 000 € à 481 000 €, 75,89 m² à 90,21 m²

Livraison : 4ème trimestre 2018

035- 93330 - NEUILLY-SUR-MARNE - REF. RNC - ZONE A - AU COEUR D'UN PARC



A 15 km à l'Est de Paris, au Sud-Est du département de Seine-Saint-Denis, au coeur d'un Parc, une nouvelle résidence. **Eligible TVA à 5,5%** (sous conditions).

Lancement commercial sous 3 semaines.

Livraison : 4ème trimestre 2019

036- 93160 - NOISY LE GRAND - REF. RMH - ZONE A - A PROXIMITE DU RER A



Dans un nouveau quartier, à proximité des commodités (écoles, commerces, et mail piétonnier), d'un C.C., du RER A et avec un accès rapide à l'A4 et l'A86, une résidence du studio au 5 pièces avec loggia, balcon ou terrasse et des vues dégagées vers Paris et sur un nouveau parc. **Eligible TVA à 5,5%** (sous conditions).

- 1 pièce de 135 355 € à 185 402 €, 27,00 m² à 36,00 m²
- 2 pièces de 196 639 € à 211 563 €, 41,00 m² à 44,00 m²
- 3 pièces de 267 298 € à 307 109€, 58,00 m² à 67,00 m²
- 4 pièces de 334 407€ à 363 981 €, 74,00 m² à 83,00 m²

Livraison : 1er trimestre 2019

037- 93160 - NOISY LE GRAND - REF. RNP - ZONE A - A PROXIMITE DE LA GARE



À 20 km à l'Est de Paris et à 13 km de la porte de Vincennes et de la place de la Nation, à proximité des commerces et de la gare, au cœur d'un quartier résidentiel, à l'architecture contemporaine, une résidence de 60 appts du studio au 4 pièces avec grands balcons ou terrasses. **Eligible TVA à 7%** (sous conditions) sur certains lots.

- 2 pièces de 178 000 € à 196 000 €, 39,21 m² à 45,39 m²
- 3 pièces de 246 800 € à 278 200 €, 58,48 m² à 63,79 m²
- 4 pièces de 292 800 € à 304 000 €, 71,19 m² à 76,20 m²

Livraison : 3ème trimestre 2019

038- 93160 - NOISY LE GRAND - REF. RPP- ZONE A - PROCHE DES COMMODITES



Dans un quartier résidentiel et recherché, en pleine mutation, avec un parc de plus de 7 000 m², proche des équipements scolaires, sportifs et culturels variés, d'un C.C., du RER A à laquelle s'ajoutera, en 2022, la ligne du Grand Paris Express, un ensemble immobilier de 13 appts du 2 au 5 pièces, avec balcon, terrasse ou jardin privatif arboré, de 10 maisons individuelles avec terrasse et sjardin. **Eligible TVA à 7%** (sous conditions).

- 2 pièces de 208 000 € à 222 000 €, 42,70 m²
- 3 pièces de 250 000 € à 340 000 €, 59,40 m² à 73,23 m²

Livraison : 1er trimestre 2019

039- 93160 - NOISY LE GRAND - REF. RQSR - ZONE A - DANS UN ENVIRONNEMENT VERDOYANT



Dans la capitale économique de l'est parisien, à moins de 30 mn des 2 principaux aéroport, à 15 mn en voiture de Paris, à 15 mn la Gare de Lyon et 20 mn de Châtelet par le RER A, dans un environnement verdoyant, un ensemble immobilier, à l'architecture contemporaine, de 2 bâtiments en R+4, de 52 appts du 2 au 5 pièces avec balcon, terrasse ou jardin. **Eligible TVA à 5,5%** (sous conditions).

- 5 pièces à 354 118 €, 92,22 m²

Livraison : 3ème trimestre 2017

040- 93130 - NOISY LE SEC - REF. RCEVT1 - ZONE A - A 5 MN A PIED DU TRAMWAY T1



Sur les rives du Canal de l'Ourcq, dans un nouveau quartier résidentiel, à proximité des commerces et d'un supermarché, à 5 mn à pied du tramway T1, un ensemble immobilier, au bord de l'eau et d'un grand parc paysager, avec des appts du studio au 5 pièces avec balcons, terrasses ou jardins et de belles vues dégagées sur le Canal de l'Ourcq. Les prix sont liellés en TVA à 5,5% et sont hors parking.

3 pièces de 208 323 € à 228 144 €, 61,20 m² à 65,60 m²
 4 pièces de 263 025 € à 282 170 €, 75,60 m² à 80,90 m²
 Parking à 10 550 €

Livraison : 3ème trimestre 2019

041- 93130 - NOISY LE SEC - REF. RCEVT2 - ZONE A - A 5 MN A PIED DU TRAMWAY T1



Sur les rives du Canal de l'Ourcq, dans un nouveau quartier résidentiel, à proximité des commerces et d'un supermarché, à 5 mn à pied du tramway T1, un ensemble immobilier, au bord de l'eau et d'un grand parc paysager, avec des appts du studio au 5 pièces avec balcons, terrasses ou jardins et de belles vues dégagées sur le Canal de l'Ourcq. Les prix sont liellés en TVA à 5,5% et sont hors parking.

2 pièces de 138 029 € à 145 063 €, 40,00 m²
 3 pièces de 193 417 € à 280 000 €, 57,50 m² à 64,50 m²
 4 pièces de 261 992 € à 283 092 €, 80,80 m² à 86,30 m²
 5 pièces à 330 567 €, 98,40 m²
 Parking à 10 550 €

Livraison : 3ème trimestre 2019

042- 93130 - NOISY LE SEC - REF. RLTD0- ZONE A - A 11 MN A PIED DU FUTUR METRO



A moins de 10 km de Paris, dans une la commune qui compte de nombreux espaces verts et des promenades le long du canal de l'Ourcq, à 800 mètres de la Mairie, à proximité de la Gare RER E, à 11 mn à pied de la future station de métro, une résidence de 48 appts du studio au 4 pièces en R+6 avec balcons, terrasses, jardins privatifs en RDC. **Eligible TVA à 5,5%** (sous conditions). Frais de notaire offerts jusqu'au 28/02/17.

1 pièce à 153 000 €, 33,20 m²
 2 pièces de 185 000 € à 197 000 €, 45,20 m² à 47,60 m²
 3 pièces de 218 000 € à 249 000 €, 65,40 m² à 67,00 m²

Livraison : 30/09/2018

043- 93130 - NOISY LE SEC -REF. RNT- ZONE A - A 300 M DU CENTRE-VILLE



Dans une ville qui sétend du plateau de Montreuil jusqu'au canal de l'Ourcq, économiquement dynamique avec 4 grandes Zones d'Activités, à 5km de Paris par la route et 9km de la Gare de Paris-Est par le train, dans un quartier résidentiel proche du centre-ville, à 300 m des commerces et services, des établissements scolaires, une résidence à taille humaine et intimiste, à l'architecture contemporaine, du studio au 4 pièces avec balcon/terrasses. **Eligible TVA à 5,5%** (sous conditions) sur certains lots.

1 pièce à 138 081 €, 29,90 m²
 2 pièces de 169 929 € à 203 645 €, 37,40 m² à 45,60 m²
 3 pièces de 272 507 € à 276 967 €, 65,30 m²
 4 pièces de 289 204 € à 332 133 €, 70,50 m² à 80,20 m²
 5 pièces de 380 360 € à 418 351 €, 95,30 m² à 104,40 m²

Livraison : 3ème trimestre 2019

044- 93380 - PIERREFITTE - REF. RCV - ZONE A - A 50 M DE LA STATION DE TRAMWAY



Au coeur d'un jardin, à 50 m de la station de tramway T5, proche des commodités (loisirs, écoles, commerces) un ensemble immobilier à l'architecture contemporaine, à taille humaine en R+4 de 62 appts du 2 au 4 pièces lumineux, répartie en 3 îlots distincts et s'ouvrant sur un jardin intérieur calme et paysager avec terrasses, balcons ou jardins privatif.

2 pièces de 176 300 € à 179 900 €, 43,16 m² à 45,28 m²
 3 pièces de 200 000 € à 230 700 €, 58,44 m² à 63,80 m²
 4 pièces de 239 000 € à 257 900 €, 68,15 m² à 76,27 m²

Livraison : 2ème trimestre 2017

045- 93380 - PIERREFITTE - REF. RLJD - ZONE A - AU PIED DE LA NOUVELLE STATION DE TRAMWAY



Au pied de la nouvelle station de Tramway T5, à proximité de la gare RER (à 15 min de Châtelet) et face à un mail paysager, une résidence, à l'architecture contemporaine avec des appts du 2 au 4 pièces sur jardins, boxes en sous-sol. **Eligible TVA à 7%** (sous conditions).

4 pièces à 247 300 €, 75,30 m²

Livraison : 3ème trimestre 2015

046- 93230 - ROMAINVILLE - REF. RA - ZONE A - A MOINS DE 10 MN DU FUTUR METRO ET TRAMWAY



A proximité immédiate des commerces et des transports en commun (à moins de 10 mn du futur métro ligne 11 (prolongés en 2022) et du futur Tramway T1), un ensemble immobilier de 6 îlots de plusieurs bâtiments en R+2, R+8 et R+10 avec 262 logements avec balcons, terrasses (toiture terrasse), loggias, celliers, et 3 commerces (dont une boulangerie), 1 espace de proximité pour les associations (géré par la Ville). **Eligible TVA à 5,5%** (sous conditions) sur les 3 pièces (*).

1 pièce de 151 000 € à 183 000 €, 31,63 m² à 41,39 m²
 3 pièces de 264 000 € à 270 000 €, 61,81 m² à 63,98 m² (*)

Livraison : 2ème trimestre 2019

047- 93230 - ROMAINVILLE - REF. RCF - ZONE A - EN CŒUR DE VILLE



En coeur de ville, à seulement 250 m de la place du marché, proche de tout (commerces, services publics, structures scolaires et culturelles), à 450 m de la future station multimodale (à partir de 2019) avec accès à la ligne 11 du métro et la ligne T1 du tramway, à proximité d'un petit parc arboré, en retrait de la rue accessible par une voie privée, une résidence de 13 appt avec de beaux volumess, à l'architecture néo classique, avec balcons donnant sur un petit patio végétalisé, jardin privatif, parking en sous-sol.

3 pièces de 348 900 € à 352 900 €, 65,06 m² à 65,95 m² (duplex)
 4 pièces à 419 900 €, 78,10 m²

Livraison : 1er semestre 2018

048- 93230 - ROMAINVILLE - REF. RCR - ZONE A - A MOINS DE 500 M DE LA FUTUR STATION DE METRO



En coeur de ville, à moins de 200 m de la place du marché, proche de tout (commerces, services publics, structures scolaires et culturelles, dans un quartier calme et pavillonnaire, à moins de 500m de la future station croisement des lignes T1 du tramway et M11 du métro, une résidence de 26 appts avec de beaux volumes, à l'architecture néo classique, avec balcons, jardin privatif, parking en sous-sol

3 pièces à 317 900 €, 60,37 m²

Livraison : 1er semestre 2018

049- 93230 - ROMAINVILLE - REF. RUV - ZONE A - A 500 M DU FUTUR METRO L11



Dans un quartier calme à 5 mn du centre-ville et de ses commerces, à 500m de la future station de métro L11 et Tramway (T1), un ensemble immobilier de 4 immeubles dont 3 organisés autour d'une allée centrale en coeur d'îlot avec un espace paysager, avec 22 appts du studio au 5 pièces avec balcons, grandes loggias, terrasses plein ciel ou jardins privatifs.

1 pièce de 140 000 € à 186 000 €, 22,20 m² à 38,90 m²
2 pièces de 212 000 € à 238 000 €, 41,70 m² à 49,40 m²

Livraison : 4ème semestre 2019

050- 93230 - ROMAINVILLE - REF. RVR - ZONE A - A 950 M DU METRO



A 950 m du métro L5, à proximité des nouveaux commerces, crèche, place piétonne, espaces verts, ainsi que des services (espace forme, chambre d'hôte, régisseur, auto-partage), une résidence contemporaine, du studio au 5 pièces, avec loggia, balcon ou terrasse et vue sur coeur d'îlot verdoyant. **Eligible TVA à 5,5%** (sous conditions).

1 pièce de 164 000 € à 189 000 €, 30,20 m² à 35,60 m²
2 pièces de 206 000 € à 247 962 €, 41,20 m² à 52,50 m²
3 pièces de 247 962 € à 275 260 €, 58,90 m² à 59,20 m²
4 pièces de 336 682 € à 391 279 €, 74,00 m² à 88,00 m²
5 pièces de 390 142 € à 427 677 €, 90,60 m² à 96,40 m²
Commerce à 470 000 €, 235 m²

Livraison : 1er semestre 2019

051- 93110 - ROSNY SOUS BOIS - REF. RC - ZONE A - A 300 M DE LA GARE



Dans un nouvel éco-quartier, à 300m de la gare RER E, à proximité immédiate des commerces, des écoles et des services publics, à 5 minutes en voiture d'un C.C. Rosny II, un ensemble immobilier contemporain avec des appartements de 3 ou 4 pièces avec balcon et 1 maison de ville en duplex de 3 et un séjour cathédrale double hauteur.

3 pièces à 322 000 €, 79,48 m²
4 pièces à 367 000 €, 95,38 m² (maison)

Livraison : 4ème trimestre 2016

052- 93110 - ROSNY SOUS BOIS - REF. RF - ZONE A - A 5 MN A PIED DE LA GARE RER E



Dans un éco-quartier BBC, à 20 mn de l'aéroport Roissy CDG, à proximité du centre-ville, des commerces et des équipements publics, à 5 min à pied du RER E, une ensemble immobilier de 2 bâtiments avec 111 appts du studio au 5 pièces.

- 1 pièce de 151 000 € à 183 000 €, 31,63 m² à 41,39 m²
- 1 pièce à 235 100 €, 41,68 m² (alcôve)
- 2 pièce de 244 800 € à 254 500 €, 51,95 m² à 41,39 m²
- 3 pièces de 278 750 € à 303 000 €, 64,81 m² à 70,55 m²
- 3 pièce de 277 000 € à 311 850 €, 61,65 m² à 68,61 m² (alcôve)
- 4 pièces de 326 640 € à 397 450 €, 81,60 m² à 90,46 m²
- 5 pièces de 426 550 € à 450 800 €, 100,39 m² à 113,91 m²

Livraison : 15/01/2019

053- 93110 - ROSNY SOUS BOIS - REF. RF - ZONE A - A 5 MN A PIED DE LA GARE RER E



A 7 km de la Porte de Bagnolet, entre ville et nature (nombreux espaces verts et petites rues résidentielles), non loin d'un golf de 10 ha, un parc de 3,5 ha, un centre équestre et de nombreux squares et parc, à proximité immédiate des écoles, des collèges et d'un lycée, à 9 mn en voiture, à 5 mn à pied de la station RER E et du futur arrêt de tramway T1 (20 mn de la gare St Lazare en RER E et 15 mn de la gare du Nord), un ensemble immobilier de 105 appts sur 2 bâtiments..

- 1 pièce à 167 000 €, 31,94 m²
- 2 pièces de 250 000 € à 256 000 €, 49,97 m² à 52,27 m²
- 3 pièces de 262 000 € à 287 000 €, 61,12 m² à 67,09 m²

Livraison : 30/03/2019

054- 93110 - ROSNY SOUS BOIS - REF. RGC - ZONE A - A 5 MN DE LA GARE RER E



Aux portes de Paris, à 5 mn de la gare RER E reliant Paris-St Lazare en 20 mn (+ la future ligne 11 du métro), un ensemble immobilier 28 appts dont 7 maisons individuelles de 3 chambres ouvert sur un jardin engazonné et des appartements avec grands balcons ou terrasses, jardin.

- 3 pièce à 339 000 €, 62,42 m²

Livraison : 3ème trimestre 2017

055- 93110 - ROSNY SOUS BOIS - NC - ZONE A - AU CŒUR DE LA VIEILLE VILLE



Idéalement située à l'est de Paris, à 15 km du centre de la capitale, et à 9 km de la porte de Bagnolet, au coeur de la vieille ville, proche du centre commerçant, dans un quartier calme et pavillonnaire, une nouvelle résidence, à 25 mn de Paris-St-Lazare en RER Ligne E, desservie par 20 lignes de bus RATP permettant d'accéder aux communes alentour.

Lancement commercial imminent.

Livraison : 2ème trimestre 2019

056- 93200 - SAINT-DENIS - REF. RAM - ZONE A BIS - A PROXIMITE IMMEDIATE DES TRANSPORTS



En bord de Seine, aux portes de Paris, à quelques mn du centre-ville, à proximité immédiate de tous les commerces et services, des transports (Tramway et Gares RER et SNCF), une résidence moderne de 58 appts, du 3 au 4 pièces lumineux avec parkings en sous-sol.

3 pièces à 251 000 €, 65,94 m²
4 pièces de 290 000 € à 297 000 €, 89,74 m²

Livraison : 03/07/2016

057- 93200 - SAINT-DENIS - REF. RCP - ZONE A BIS - PROCHE DU METRO ET TRAMWAY



En plein cœur de ville, aux abords d'un Parc, à proximité immédiate des commerces et des transports (tramway et métro), une résidence contemporaine, du studio au 5 pièces avec balcons, terrasses ou jardins privés. **Eligible TVA à 5,5%** (sous conditions).

2 pièces de 189 700 € à 196 400 €, 39,43 m² à 47,39 m²
3 pièces de 250 601 € à 289 100 €, 56,13 m² à 72,08 m²
4 pièces à 318 400 €, 79,18 m²

Livraison : 2ème trimestre 2019

058- 93200 - SAINT-DENIS - REF. RCDLLDH - ZONE A BIS - A PROXIMITE DU CENTRE-VILLE



Dans un quartier résidentiel, à proximité du cœur de ville culturel, historique et commerçant, dans un projet mixte alliant réhabilitation et construction neuve, un ensemble immobilier de 43 logements, 3 bâtiments et villas, du studio au 4 pièces sur cour pavée et arborée.

2 pièces à 184 800 €, 41,58 m²
3 pièces à 305 000 €, 68,17 m² (duplex)

Livraison : 30/12/2018

059- 93200 - SAINT-DENIS - REF. RDNRD - ZONE A BIS - A PROXIMITE DU CENTRE-VILLE



A proximité du centre-ville, des commerces, écoles, théâtres, parcs, cinémas, ... une résidence, en 2 bâtiments, de 29 appts du studio au 5 pièces autour d'une cour privative, jardins aménagés, avec doubles accès entre rue et passage piétonnier. Pinel optimisé en Déficit Foncier.

3 pièces de 247 034 € à 308 271 €, 56,47 m² à 69,88 m²
4 pièces de 289 292 € à 311 320 €, 71,42 m² à 78,28 m²

Livraison : 2ème trimestre 2018

060- 93200 - SAINT-DENIS - REF. RE - ZONE A BIS - A 2 MN A PIED DE LA GARE



Aux portes de Paris, au coeur d'un nouveau quartier résidentiel, en bord de Seine, à seulement quelques minutes du centre-ville, à proximité de tous les commerces et services, à 2 mn à pied du Tramway et des Gares RER et SNCF, une résidence, à l'architecture moderne, de 84 appts du 2 pièces au 6 pièces duplex, avec jardin suspendu, loggias, balcons ou terrasses, parkings en sous-sol.

3 pièces de 226 000 € à 271 000 €, 55,52 m² à 71,77 m²
 4 pièces de 273 000 € à 299 000 €, 74,60 m² à 82,54 m²
 5 pièces à 415 000 €, 121,21 m²

Livraison : 29/09/2017

061- 93200 - SAINT-DENIS - REF. RPSC - ZONE A BIS - A 2 MN A PIED DE LA GARE

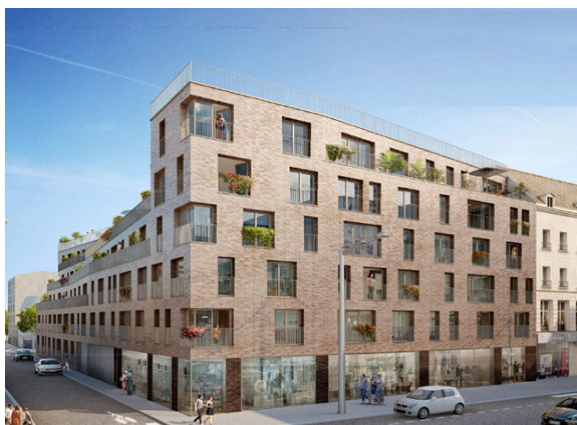


A proximité du centre-ville, des commerces, écoles, théâtres, parcs, cinémas, ... une résidence, en 2 bâtiments, de 29 appts du studio au 5 pièces autour d'une cour privative, jardins aménagés, avec doubles accès entre rue et passage piétonnier. Pinel optimisé en Déficit Foncier. **Eligible TVA à 5,5%** (sous conditions).

3 pièces de 240 654 € à 311 633 €, 67,10 m² à 79,57 m²

Livraison : 2ème trimestre 2018

062- 93200 - SAINT-DENIS - REF. RSGP - ZONE A BIS - A 200 M DU METRO LIGNE 13



Aux portes de Paris, en plein cœur de ville, à 250 m d'un Parc, à 200 m du métro ligne 13 et du tramway T8, à moins de 10 mn en tramway des gares RER D/Transilien H et RER B, à 5 min à pied des commerces, des structures scolaires ainsi que des espaces culturels et de loisirs. une réalisation en 2 bâtiments, à l'architecture moderne autour d'un jardin intérieur, du studio au 5 pièces avec balcons ou terrasses. **Eligible TVA à 5,5%** (sous conditions).

2 pièces à 198 300 €, 49,29 m²
 3 pièces de 277 200 € à 281 900 €, 58,80 m² à 62,47 m²
 4 pièces de 325 000 € à 363 100 €, 84,56 m² à 86,98 m²

Livraison : 2ème trimestre 2018

063- 93200 - SAINT-DENIS - REF. RSP - ZONE A BIS - DANS L'HYPER CENTRE-VILLE



Dans l'hyper centre-ville, à proximité de la Basilique et d'un jardin, proche des commerces, des bus et des transports en commun, une résidence de 27 appts du studio au 5 pièces avec balcons, toiture terrasse et cuisine d'été pour les apparts au dernier étage, nombreux duplex, jardins. **Eligible TVA à 5,5%** (sous conditions).

2 pièces à 220 000 €, 46,99 m²
 4 pièces à 356 000 €, 100,14 m²

Livraison : 4ème trimestre 2018

064- 93200 - SAINT-DENIS - REF. RVC - HORS DISPOSITIF - A PROXIMITE IMMEDIATE DES COMMODITES



A proximité immédiate des écoles et des transports, un ensemble immobilier de 137 logements dont 8 maisons de ville, des allées verdoyantes, des appts du studio au 5 pièces avec balcons, terrasses ou jardins privatifs. **Eligible TVA à 5,5%** (sous conditions).

1 pièce à 162 654 €, 29,36 m²
3 pièces de 267 298 € à 327 582 €, 63,06 m² à 67,74 m²

Livraison : 30/12/2018

065- 93270 - SEVRAN - REF. RWP - ZONE A - A 2 KM DU RER



Au sud de Sevrans, dans un nouveau quartier pavillonnaire, au pied des transports (tram-train et bus) à 2 km du RER accessible par le tram-train, espaces verts, places, squares et futures voies nouvelles, ainsi que des commerces de proximité, une résidence de 83 appts du studio au 4 pièces, avec balcons ou terrasses.

4 pièces de 219 800 € à 265 800 €, 76,39 m² à 79,45 m²

Livraison : 30/09/2018

066- 93270 - SEVRAN - REF. RWP - ZONE A - A 2 KM DU RER



Au sud de Sevrans, dans un nouveau quartier pavillonnaire, au pied des transports (tram-train et bus) à 2 km du RER rapidement accessible par le tram-train, espaces verts, places, squares et voies nouvelles vont voir le jour, ainsi que des commerces de proximité, une résidence de 83 appts du studio au 4 pièces, avec balcons ou terrasses.

3 pièces de 186 000 € à 197 000 €, 58,25 m² à 59,71 m²

Livraison : 30/09/2018

067- 93270 - SEVRAN - REF. RWS - ZONE A - AU PIED DES TRANSPORTS



Nichés dans un environnement verdoyant, au pied des transports, une résidence de 79 appts du studio au 4 pièces avec balcons ou terrasses.

1 pièce de 100 000 € à 127 000 €, 25,60 m² à 32,50 m²
2 pièces de 139 000 € à 185 000 €, 41,30 m² à 53,80 m²
3 pièces de 170 000 € à 197 400 €, 57,20 m² à 62,00 m²
4 pièces de 211 000 € à 225 600 €, 71,90 m² à 77,30 m²

Livraison : 15/09/2019

068- 93240 - STAINS - REF. RLRDP - ZONE A - EN CŒUR DE VILLE



En coeur de ville, dans un environnement verdoyant, à 2 pas du Parc de la Courneuve, bénéficiant d'un accès routier direct vers Paris, du Metro Ligne 13, du RER D et de vastes réseaux de BUS mais aussi d'un C.C., d'écoles, de crèches et de maternelles, une résidence de 55 appts du studio au 5 pièces avec balcons, jardins privatifs et parkings en sous-sol. **Prix affichés en TVA à 5,5%** (éligible sous conditions).

3 pièces à partir de 167 400 €
4 pièces à partir de 210 000 €

Livraison : 1er trimestre 2017

069- 93240 - STAINS - REF. RPI - ZONE A - ENTRE VILLE ET NATURE



Face au Parc de la Courneuve : le plus grand parc d'Ile de France, dans un nouveau mode de vie entre ville et nature, une résidence du studio au 5 pièces duplex avec séjours double hauteur, mezzanines, loggia, balcon ou grande terrasse. **Eligible TVA à 5,5%** (sous conditions).

2 pièces à 167 203 €, 41,00 m²
3 pièces de 233 175 € à 259 336 €, 61,10 m² à 67,20 m²
4 pièces de 267 298 € à 310 521 €, 60,30 m² à 93,30 m²
5 pièce de 302 559 € à 334 407 €, 85,60 m² à 102,00 m²
Parkings couverts à 17 062 €

Livraison : 3ème et 4ème trimestre 2017

070- 93290 - TREMBLAY-EN-FRANCE - REF. RB - ZONE A - PROCHE DES COMMODITES



Ville située à 25 km de Paris, limitée par le Val-d'Oise au nord-ouest, la Seine-et-Marne à l'est, réputée pour sa verdure, les berges du canal de l'Ourcq et ses sites naturels, dont un massif boisé de 70 hectares, accessible par la station de RER B, et prochainement une nouvelle résidence proche des infrastructures scolaires et culturelles ainsi que des commerces et transports.

Lancement commercial imminent.

Livraison : 2ème trimestre 2019

071- 93290 - TREMBLAY-EN-FRANCE - REF. RLBB - ZONE A - A 300 M DE LA GARE RER B



A 500 m des infrastructures scolaires, culturelles et sportives, à 300m de la gare RER B, à 200 m d'un supermarché et des commerces de proximité, à quelques pas seulement du centre-ville, une résidence de 58 appts de standing du studio au 4 pièces avec balcons et terrasses bénéficiant d'une vue superbe sur le bois alentour.

3 pièces à 221 600 €, 64,13 m²
4 pièces de 235 000 € à 248 300 €, 72,50 m² à 72,79 m²

Livraison : 2ème trimestre 2017

072- 93420 - VILLEPINTE - REF. RLVDVG - ZONE A - A 500 M DE LA GARE RER B



Idéalement située près des petits commerces de proximité, de structures scolaires ainsi que de services de santé et équipements sportifs, d'un parc arboré, à 500 m de la gare RER B, une résidence de standing de 39 appts du 2 au 5 pièces avec balcon.

2 pièces de 172 000 € à 188 000 €, 39,32 m² à 41,33 m²

3 pièces de 210 000 € à 237 000 €, 66,30 m² à 62,00 m²

4 pièces à 285 000 €, 84,31 m²

5 pièces de 320 500 € à 336 000 €, 102,10 m² à 103,65 m²

Livraison : 15/12/2018

() Un taux de TVA réduit à 5.5% est accordé sous réserve que les conditions de l'article 278 sexies 11° du Code Général des Impôts soient remplies. Applicable dans le cadre de l'acquisition d'une résidence principale neuve, dans la limite d'un plafond de prix d'achat, aux personnes physiques dont les ressources - à la date de signature du contrat préliminaire ou à défaut, à la date du contrat de vente - ne dépassent pas les plafonds prévus pour le bénéfice de l'aide personnalisée au logement (APL) conformément à l'article L.411-2 du code de la construction et de l'habitation. La TVA à 5,5% est applicable uniquement aux opérations réalisées en zone ANRU ou situées à moins de 300 m de cette zone.*

FINANCE & PATRIMOINEASSOCIES SAS (F&PA)

10, rue du Colisée 75008 Paris

Tél. mob. : 06 45 67 95 79 - Tél. fixe : 09 52 71 79 94 - Fax : 09 57 71 79 94

contact@financeetpatrimoineassocies.fr – <https://www.financeetpatrimoineassocies.fr>

Société par actions simplifiée unipersonnelle au capital de 6 000 € - 539 530 303 RCS Paris

Courtier en opérations de banque et en services de paiement référencé auprès de l'Autorité de Contrôle Prudentiel

Société de courtage d'assurance enregistré à l'ORIAS sous le n° 12 067 187 – www.orias.fr

Activité de démarchage bancaire ou financier, carte n° 1113012131xx

Activité de transaction sur immeubles et fonds de commerce, Agence commerciale

Sous délégation de carte T n° T116xx délivrée par la Préfecture de Paris

Garantie financière de la compagnie MMA IARD, sise au 14 Boulevard Marie et Alexandre Oyon, 72030 LE MANS CEDEX